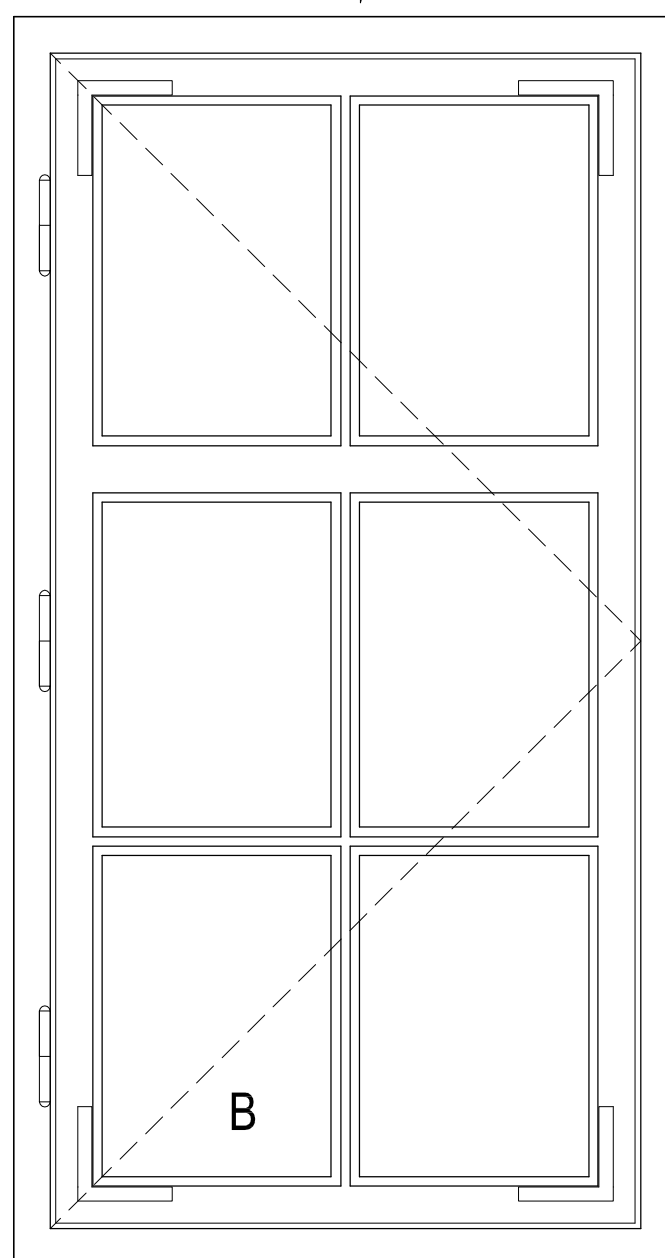
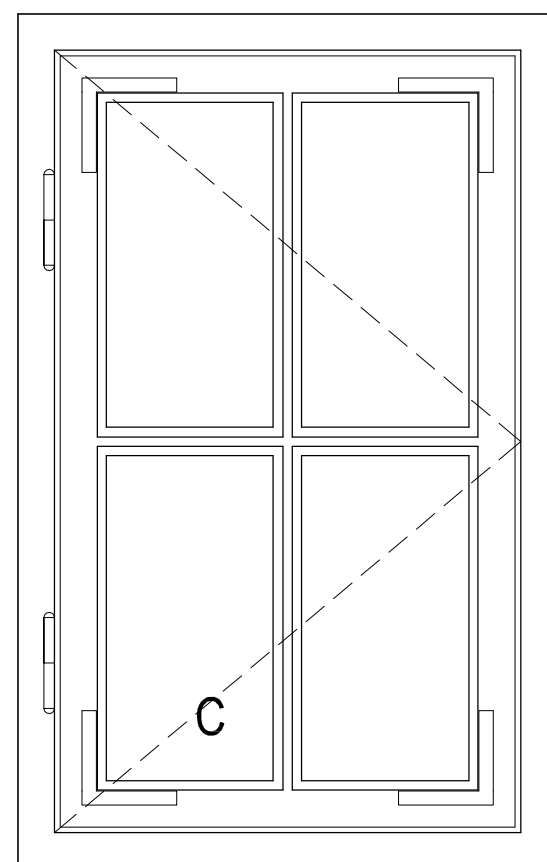


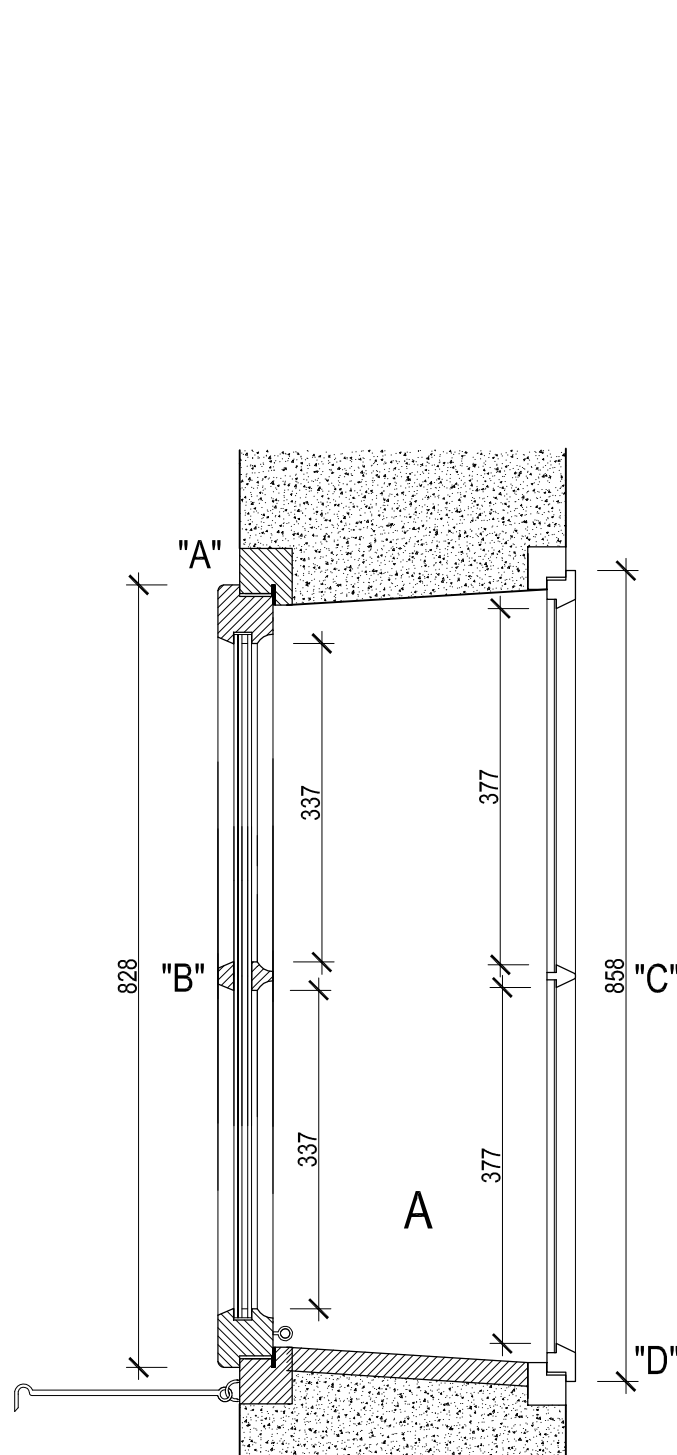
Widok- skrzydła zewnętrzne



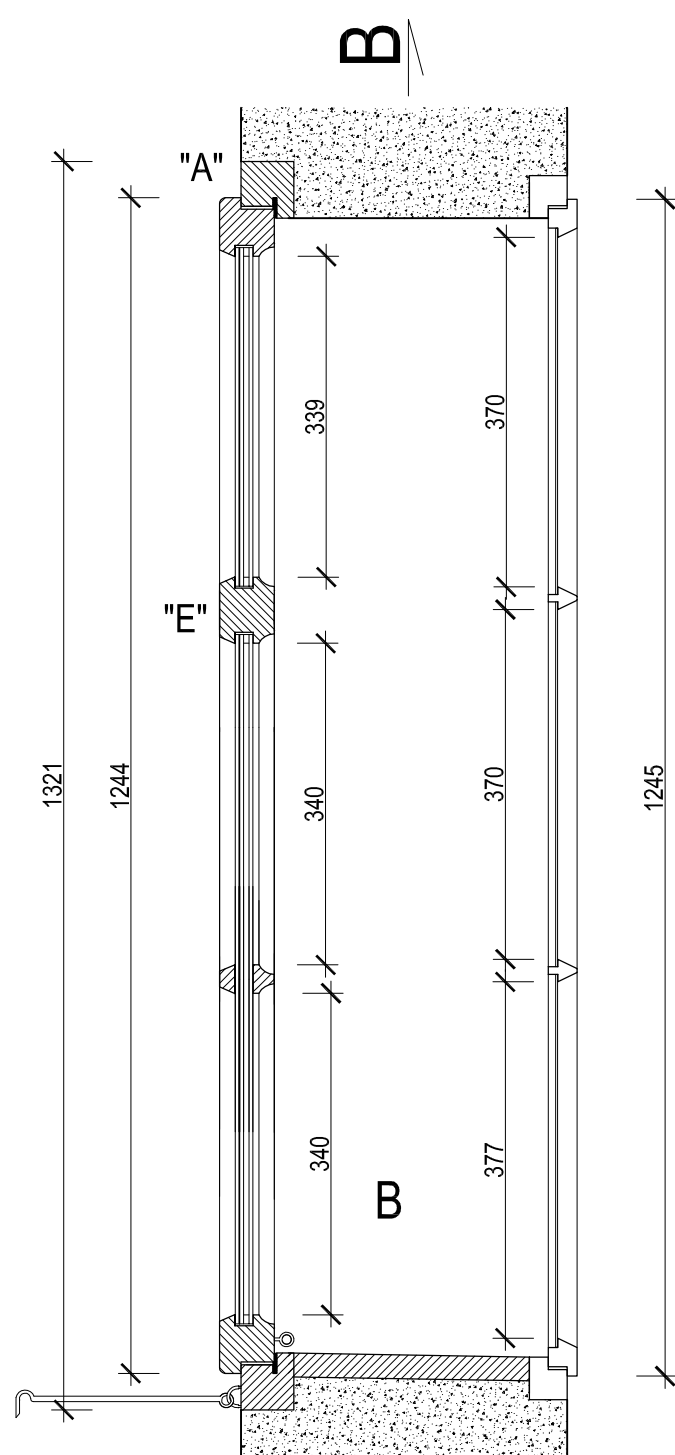
Widok- skrzydła zewnętrzne



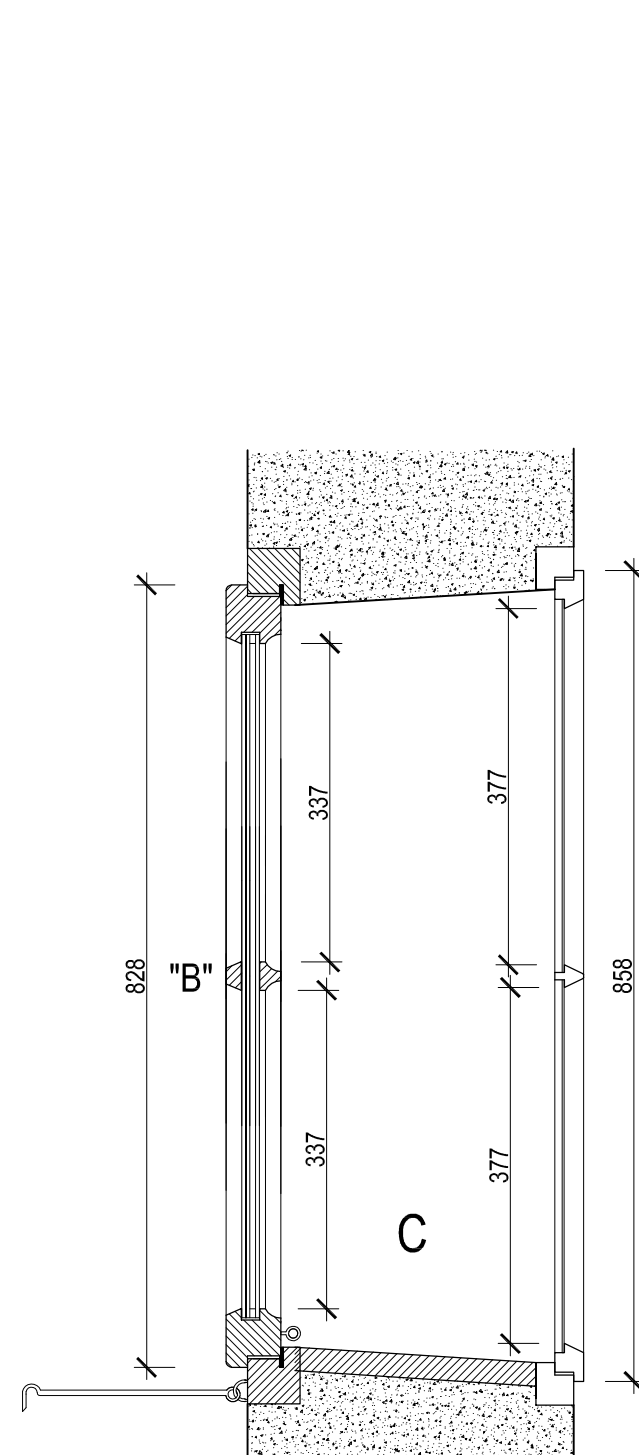
Widok- skrzydła zewnętrzne



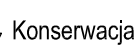
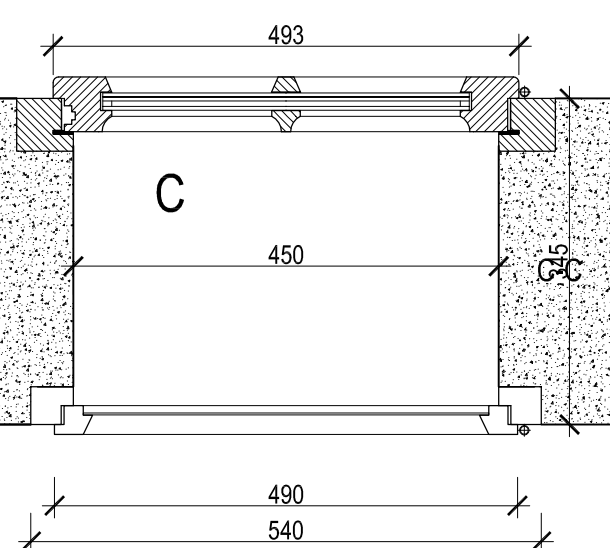
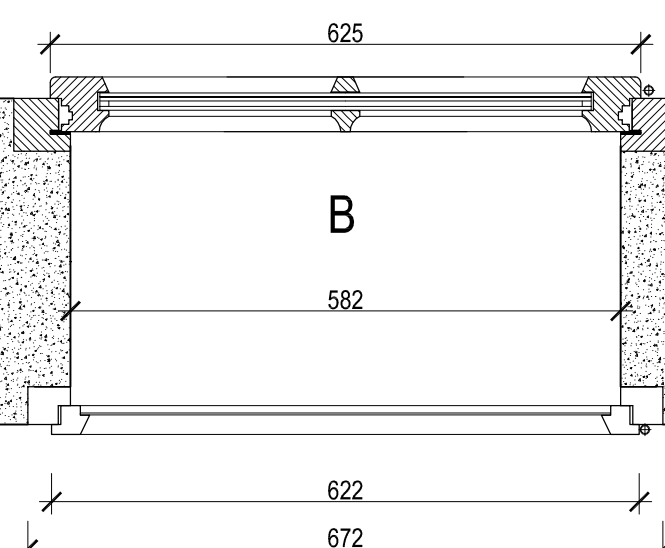
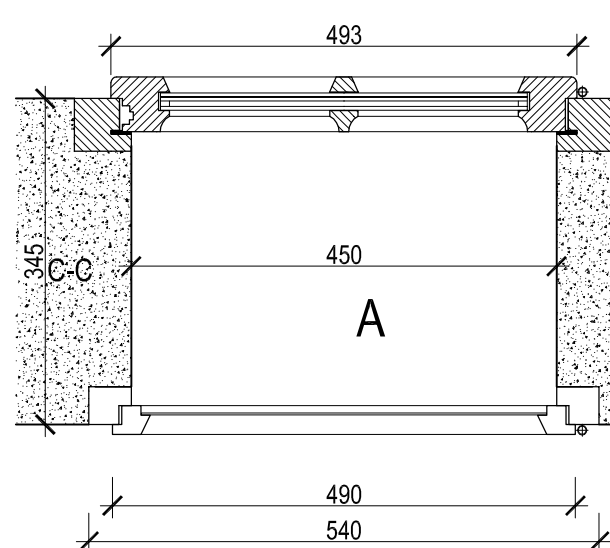
B-B



B-B



B-B



Wykonać krosna i skrzydła zewnętrzne wg projektu. Oszklić skrzydła szybą termoizolacyjną o budowie: P2A + 6 mm gaz + 4 mm szyba. W skrzydłach zastosować nowoczesną aluminiową zasuwnicę z "grzybkami" - o wzmocnionej odporności na włamanie. Klamki zastosować mosiężne o formie obecnej na terenie wili "Kossakówka". Klamki i tarczkę dostosować do aluminiowej zasuwnicy. Na progu krosien zamocować haki przeciwwiatrowe. W przylgi (anszleki) krosien przykleić uszczelki gumowe, we wrędy od strony zawiasów wbudować blokady przeciwważeniowe. Na szyby wewnętrzne nakleić folię zabezpieczającą przed promieniami UF.

W inwentaryzacji i projekcie
korzystano z rysunków
inwentaryzacyjnych
wykonanych przez mgr inż.
Andrzeja Wojewodę w roku
2014

Opracował:	techn.stol. art. mgr Kazimierz Czepiel.zaśw.164/94	
Obiekt:	Kraków, Kossakówka Plac Kossaka 4	
Data: XII 2021	Program konserwacji stolarki elewacyjnej	
Skala: 1:8 ^{A2}	Okno IO7(Okno nr 8)	
Nr rysunku: 16a	Projekt konserwacji i restauracji	

Przed wykonaniem wymiary sprawdzić w naturze